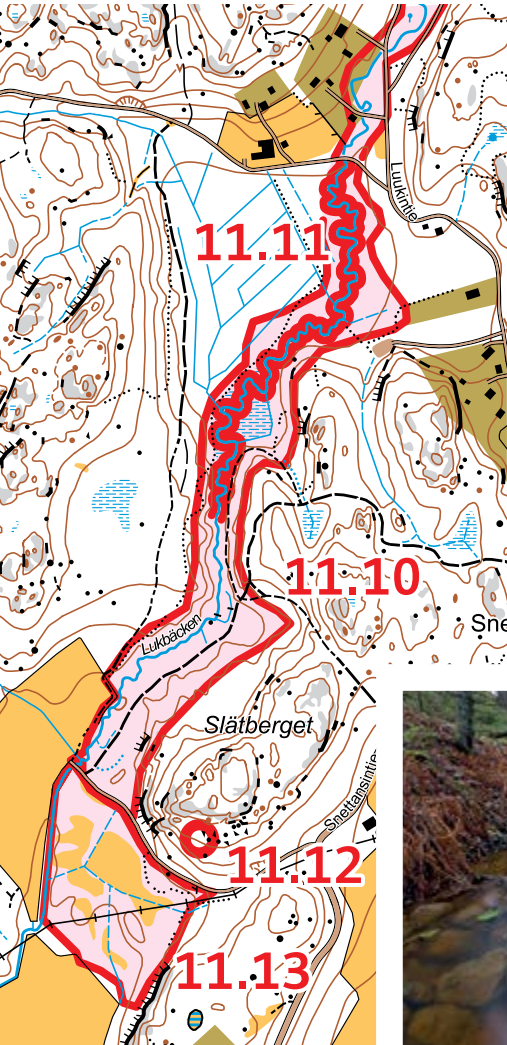


11.10 Häkklanpuron latvat

Maakunnallisesti arvokas Häkklanpuron yläjuoksu muodostaa yhdessä Lukbäckenin kanssa yhtenäisen alkuperäisessä uomassaan virtaavan purouomaston, joka sisältää monta arvokasta luontokohdetta. Häkklanpurossa on pudotuskorkeutta noin 20 metriä, mutta

myös sivupuroissa on runsaasti pudotuskorkeutta.

Snettansintien ja Luukintien länsipuolella sijaitsevassa Nettaan purolaaksossa puro mutkittelee voimakkaasti monessa kohdassa. Purolaakson eteläosassa on jyrkkärinteinen, vanhaa kalliomännikköä kasvava Slätberget, jolta on hyvät näkymät laaksoon. Nettaan purolaakson luonnontilaa ovat heikentäneet mm. hakkuut, mutta puronvarren puusto on kuitenkin säilynyt monin paikoin hyvänä. Laakson eteläosan lehtokorvessa kasvaa edelleen vaateliaita lehtokasveja.



11.11 Röylän meanderit ja juoluat

60.2998 ° P 24.6801 ° I meanderit Luukintien lähellä

60.2968 ° P 24.6763 ° I meanderit metsätörmän lähellä

Luukinjärvestä laskeva Lukbäcken polveilee (meanderoi) voimakkaasti Nettaan purolaaksossa monessa kohdassa. Luukintien lähellä joki mutkittelee kuusikossa, jossa kasvaa myös mm. harmaaleppää. Etelämpänä kapeassa laaksossa muinainen vuolaampi virta on kuluttanut hiekkamuodostuman reunaan jyrkän törmän. Näiden paikkojen välissä on myös virtauksesta sivuun jääneitä juoluoita, jotka ovat kourumaisia ja pitkänomaisia tai kasvillisuudeltaan ympäristöstään selvästi eroavia kosteita painanteita. Joenvarret ovat monin paikoin saniaisten valloittamia.

