

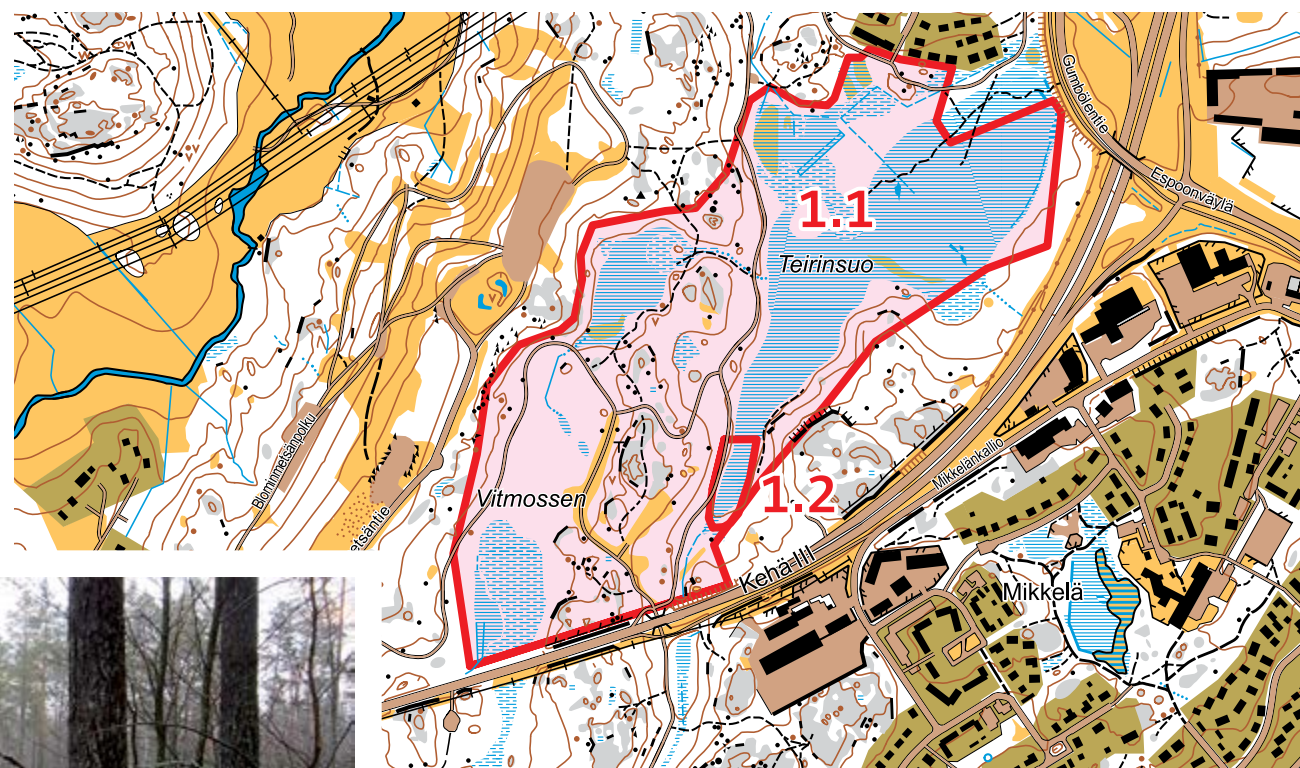
1.1 Teirinsuon–Vitmossenin suoalue

Teirinsuon-Vitmossenin suoalue on maakunnallisesti arvokas 29 hehtaarin kokonaisuus, joka sijaitsee Muuralassa Kehä III:n pohjoispuolella. Alueen läpi kulkee ulkoilureitti Kauklahdesta Gumböleen. Suotyyppivalkoima on edustava, erilaisia rämeitä ja korpia on runsaasti.



1.2 Teirinsuon tervaleppäkorpi

60.2069 ° P 24.6214 ° I



Luontotyyppinä suojeltu puolen hehtaarin Teirinsuon tervaleppäkorpi kuuluu Teirinsuon-Vitmossenin suoalueeseen. Korven löytää parhaiten kulke-
malla Kehä III:n alittavan tunnelin kohdalta koilliseen ulkoilutietä pitkin noin 150 metriä.

