

## SUOSTUMUS

Suostumus Espoon Kulmakorven Ämmässuolla sijaitsevan Högbergetin maa-ainesten otto- ja maantäyttöhankkeen edellyttämän kuljetustien rakentamiseksi, käyttämiseksi, ylläpitämiseksi ja liittämiseksi Kulmakorventiehen sekä nykyisen ympäristien parantamiseksi liitekartan 1 mukaisesti.

Tien rakentaminen ja käyttö eivät saa haitata Kalliosuon täyttömäen stabiiliiteettia ja rakenteita. Yksityiskohtaisempi sopimus rakentamisesta, käytöstä, parantamisesta, kunnossapidosta ja muista tienpitovelvollisuuksista sekä tierakennussuunnitelmat laaditaan ennen varsinaisen toiminnan aloittamista.

## SUOSTUMUKSEN ANTAJA

Espoon kaupunki, tekninen ja ympäristötoimi:  
kaupunkitekniikan keskus ja tonttiyksikkö

## TARKOITUS

Esbogård Ab (hakija) suunnittelee maa-ainesten ottotoimintaa sekä puhtaiden ylijäämämaiden vastaanottoa ja loppusijoitusta ns. Högbergetin alueella Espoossa Peringin ja Järvikylän kylissä. Hankealue käsittää kiinteistöjä Klemets RN:o 49-450-2-17, Sperrings RN:o 49-450-1-15, Hjertbacka RN:o 49-450-3-21 ja Gammel Hommas RN:o 49-457-3-15. Kiinteistöt ovat Esbogård Ab:n omistuksessa.

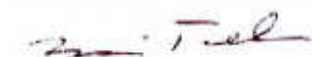
Hankkeen edellyttämät kuljetukset ohjataan hankealueelta pohjoiseen Kulmakorventielle Kalliosuon täyttömäen länsipuolelle rakennettavaa tieyhteyttä pitkin.

## KULJETUSTIE

Kalliosuon täyttömäki ja kiinteistöltä Klemets lähtevä rakennettava tie kulkee liitekartassa punaisena näkyvällä reitillä Espoon kaupungin omistamilla ja hallitsemilla kiinteistöllä Kartanonmetsä RN:o 49-408-1-415 ja pohjoisempana kiinteistöllä Björkskog RN:o 49-408-1-388, jossa se yhtyy Kulmakorventiehen.

Kalliosuon länsipuolella olemassa olevaa ympäristietä parannetaan kuljetuksiin soveltuvaksi. Tämä tarkoittaa tien leventämistä ja tiepohjan vahvistamista. Pohjoisempana tie rakennetaan ns. Kalliosuon jatke-alueen länsipuolelle yhtyen Kulmakorventielle. Esbogård Ab vastaa kaikista kuljetustien rakentamisesta sekä katuun liittamisestä aiheutuvista kustannuksista.

Espoossa 16. maaliskuuta 2016



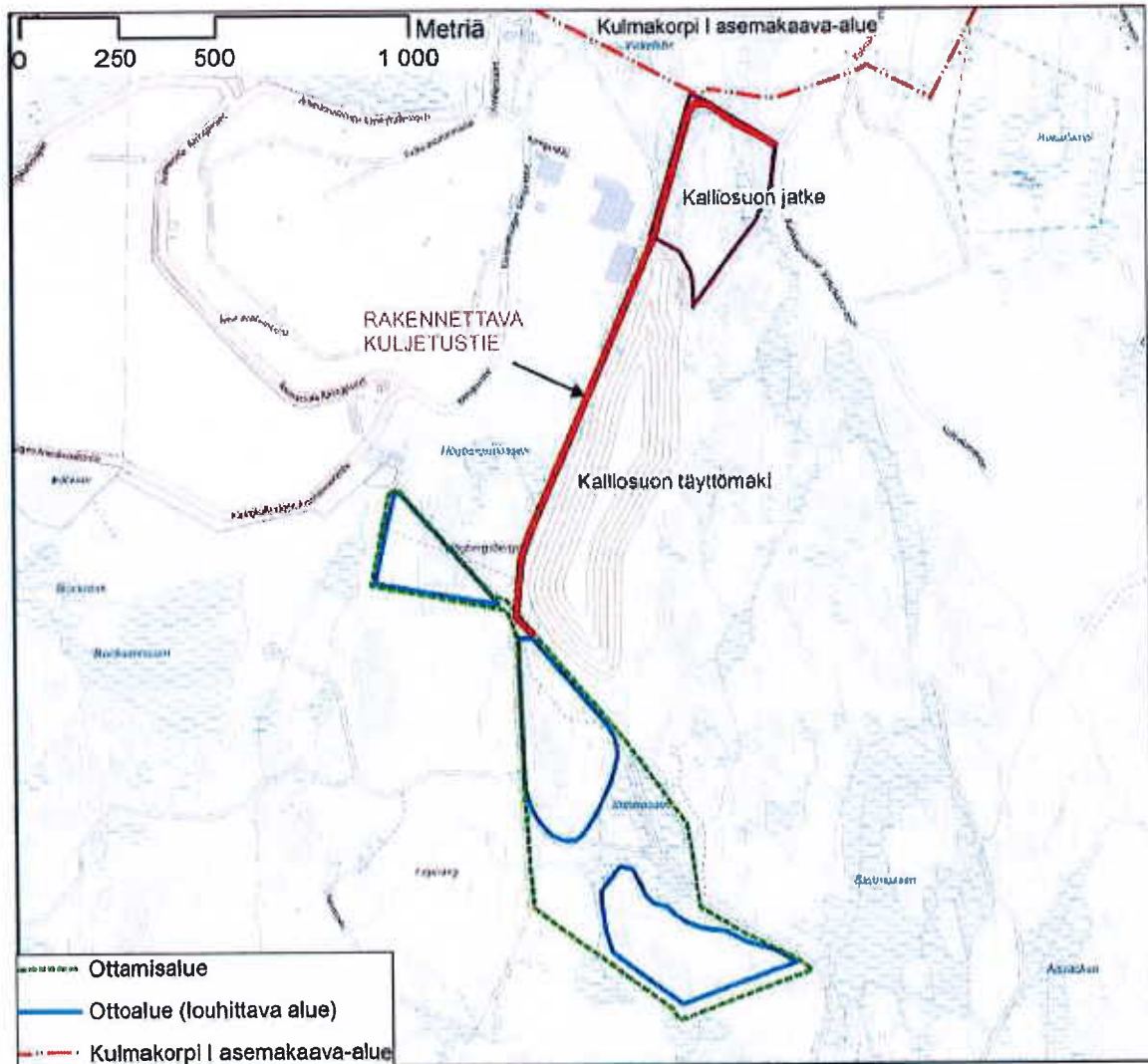
Harri Tanska  
kaupunkitekniikan johtaja

Liite 1 Kartta



Jussi Eerolainen  
tonttipäällikkö

LIITE 1



*Rakennettavan kuljetustien linjaus*