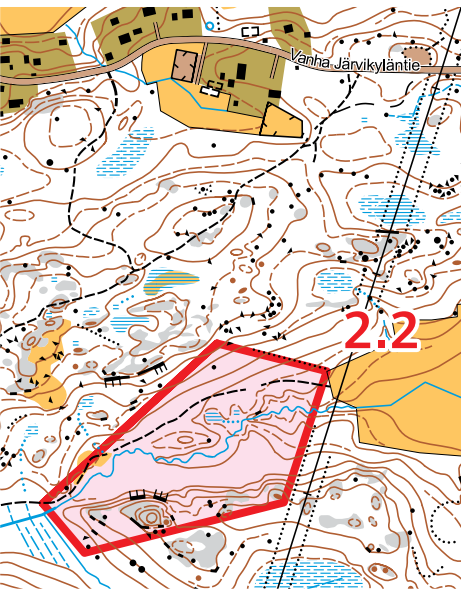


2.2 Hällkärrin luonnonsuojelualue



Espoonkartanon Järvikylässä, Lapinkyläntien eteläpuolella lähellä Kirkkonummen rajaa, sijaitsevan Hällkärrin luonnonsuojelualueen pinta-ala on kuusi hehtaaria. Alueelle on luonteenomaista rehevä kasvillisuus, mm. saniaisia on puronvarren läheisyydessä paikoin runsaasti. Suojelualueen länsipuolella on hienoa aarnimaista metsää ja korpea lahopuineen.



2.3 Mynttilänkosken jokilaakso

60.2016 ° P 24.5932 ° I

Mynttilässä, Kehä III:n lähellä sijaitseva Mynttilänkosken jokilaakson runsaan neljän hehtaarin luonnonsuojelualue on osa Gumbölenjoen arvokasta virtavesialuetta. Jokivarressa on luonnontilaisia lehtometsiä, ja se toimii monien lajien ekologisena käytävänä ja muodostaa suojelukokonaisuuden Gumbölenjoen vaahterametsikön kanssa. Lahopuiden runsaus tarjoaa elinotot useille kääpääläisille. Jokilaakso on myös lepakoiden saalistusaluetta. Kasvillisuus on rehevää ja monet vaateliaat kosteiden lehtojen lajit, kuten lehtotähtimö ja lehtopalsami viihtyvät alueella. Kartta ks. s. 42.

