

10.10 Kunnarlan jäätikköjokimuodostuma

60.2598 ° P 24.6309 ° I



Jäätikköjokimuodostuma sijaitsee Kunnarlassa, Pirttimäen ulkoilumajan lounaispuolella, lähellä Oittaaan Isosuota. Kohteen itäpuolella kulkee polku Pirttimäestä Oittaaalle ja Nupuriin. Jääkauden aikainen joki on kerrostanut ja lajitellut hiekkaa ja soraa murroslaaksoon, joka suuntautuu Velskolan Pitkäjärveltä Karhusuolle. Muodostuman alueella metsä on väljää männikköä, mikä poikkeaa selvästi lähiympäristön metsistä. Aluskasvillisuudessa on mm. mustikkaa ja puolukkaa. Kartta ks. s. 198.

10.11 Pirttimäen luonnonsuojelualue

Bodominjärven luoteispuolelle Kunnarlaan, Pirttimäen ulkoilualueelle, on 2008 perustettu Pirttimäen luonnonsuojelualue, joka on kooltaan noin 34 hehtaaria. Se kuuluu myös valtakunnalliseen vanhojen metsien suojeluohjelmaan ja Natura 2000 -verkostoon. Laajahkoon alueeseen kuuluu vanhoja kuusimetsiä, kalliomänniköitä, puronvarsilehtoja ja korpia sekä Uudellamaalla harvinainen lettoräme, Mullkärret, joka on kasvilajistoltaan alueen arvokkain osa.

Alueen ytimenä on aarnialue, jossa kuusien lisäksi kasvaa mm. isoja koivuja ja haapoja, muuta kasvillisuutta edustavat esim. vaahtera ja pähkinäpensas. Lahopuita, maapuita ja kuolevaa pystyssä olevaa puustoa on runsaasti.

Lehdoissa kasvaa mm. haapa, terva- ja harmaaleppä, saniaisen sekä kosteammilla kohdilla esim. mesiangervo ja rentukka. Korpialueilla kasvaa yleisesti metsäkorte.

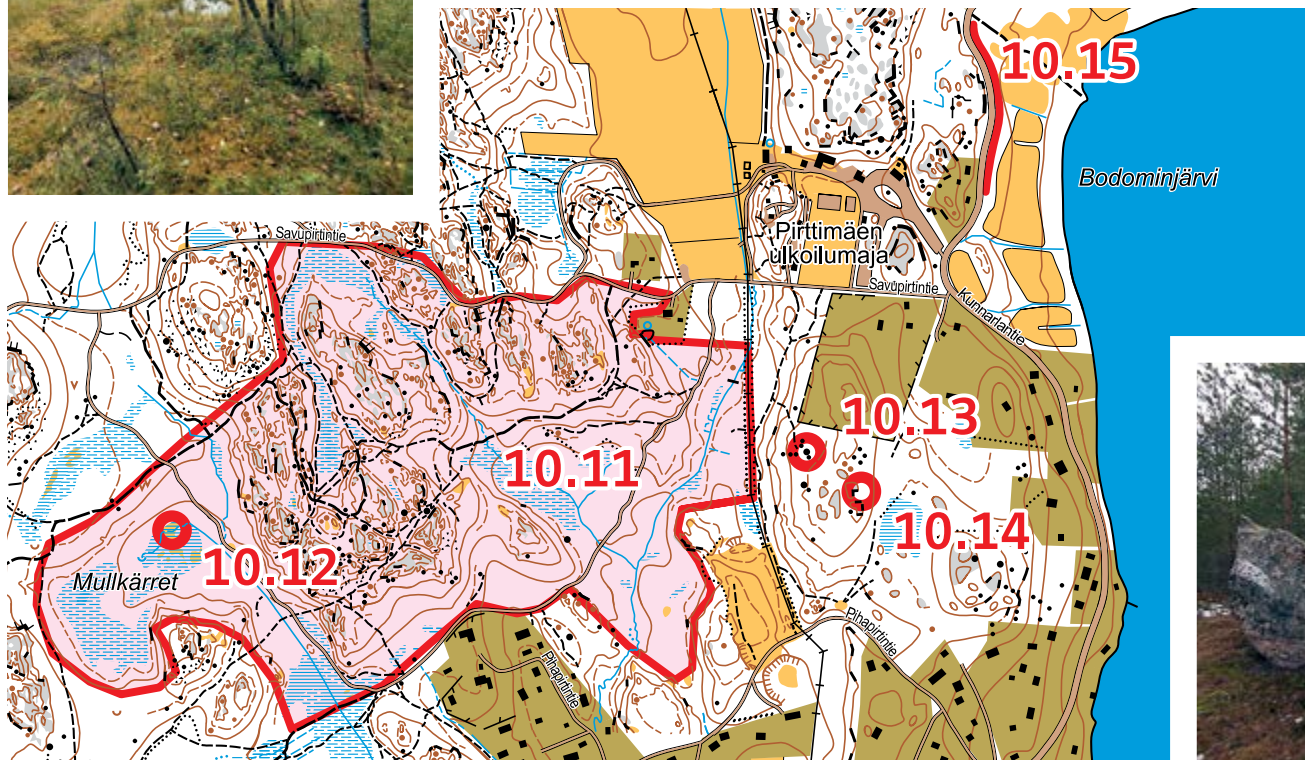
Suojelualueen lintulajisto on monipuolinen ja edustava: siellä voi tavata mm. kanahaukan, pähkinähakin ja pikkusiepon. Alueella tavataan myös liito-oravia. Kartta ks. s. 202.



10.12 Mullkärret

60.2664 ° P 24.6338 ° I

Alueen länsilaidalla sijaitseva Mullkärretin letto on osa kahden kalliioselänteen välistä pohjois-eteläsuuntaista suonotkoa. Läheteikkö sijaitsee jäätikköjoen kerrostamalla hiekkamuodostumalla, josta vesi purkautuu useasta kohdasta. Suon ja lähiympäristön monilajinen puusto on tiheydeltään ja korkeudeltaan vaihtelevaa. Kasvillisuudeltaan edustavimmat kohdat ovat suon itäosassa. Siellä on lettoista lähdehetteikköä, jossa viihtyvät mm. karpalo, rantamatarra, raate ja villapääluikka. Suolla on tavattu myös Etelä-Suomessa hyvin harvinaista lettovillaa.



10.13 Kunnarlan siirtolohkare

60.2666 ° P 24.6492 ° I

Kunnarlan siirtolohkare ja hiidenkirnu sijaitsevat Savupirtintien eteläpuolella. Lohkareen lähelle pääsee polkuja pitkin Pirttimäen ulkoilualueen pallokentän etelälaidalta. Noin neljä metriä korkea graniittinen siirtolohkare sijaitsee polun koillispuolella, noin 40 metriä kaakkoon lähellä olevan aitauksen lounaiskulmasta.

