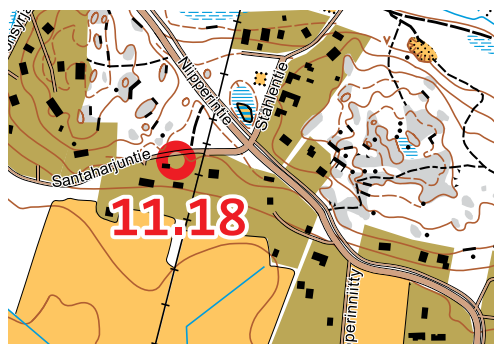




11.18 Santaharjun männyt

60.2952 °P 24.7367 °I

Vuonna 1976 on rauhoitettu luonnonmuistomerkkinä seitsemän mäntyä, jotka kasvavat Perusmäessä Santaharjuntie 4:ssä. Pihapiirissä olevien osin kilpikaarnaisten puiden ikä on noin 200 vuotta. Suurimpien puiden ympärysmitta on yli kaksi metriä. Korkein mänty on noin 27 metriä pitkä.



11.19 Perusmäen hiidenkirnut

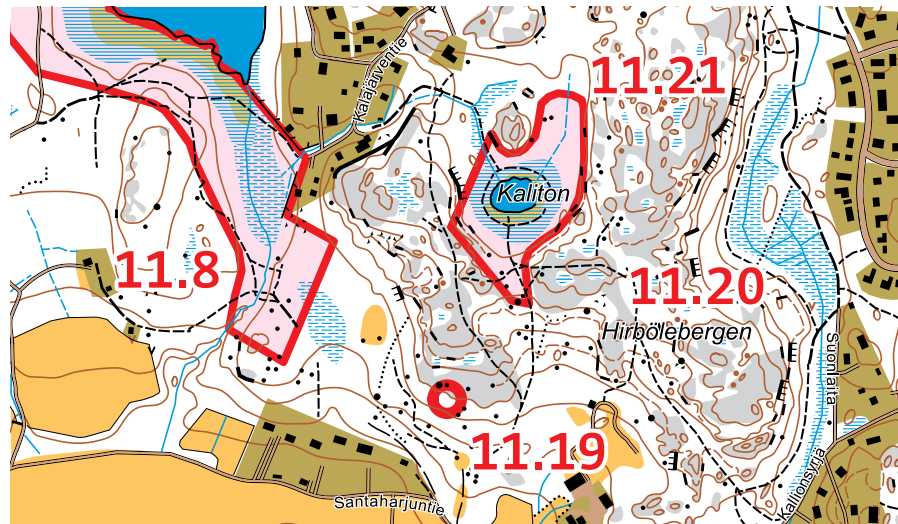
60.2977 °P 24.7241 °I

Perusmäen hiidenkirnuryhmässä on kolme kirnua, joista suurimman läpimitta on noin 1,5 metriä ja syvyys takaseinästä mitattuna lähes kaksi metriä. Sen yläreunaan on muodostunut pienehkö kirkun alkio. Kolmas kirknu on muiden yläpuolella. Se on symmetrinen ja lähes metrin leveä. Hiidenkirnut sijaitsevat Santaharjuntie 16:n länsipuolelta noin 200 metriä pohjoiseen. Kartta ks. s. 245.



11.20 Hirbölebergen

Perusmäen hiidenkirnujen pohjois- ja itäpuolella levittäytyy hieno Hirbölebergenin kallioalue, jossa kasvaa mm. kilpi-kaarnaisia, iäkkäitä mäntyjä. Alueella on myös melko paljon erikokoisia siirtolohkareita. Kartta ks. myös s. 232.



11.21 Kalittoman neva

60.2997 ° P 24.7262 ° I

Noin 2,5 hehtaarin kokoinen maisemallisesti edustava Kalittoman neva on paikallisesti arvokas luontokohde, joka kuuluu Kalajärvenkalloiden luonnonsuojelualueeseen. Hirbölebergenin kallioiden välissä sijaitseva Kaliton on pieni umpeen kasvava lampi, jota ympäröi neva-reunus. Lammen ympäristössä on myös rämettä ja korpea sekä havumetsää. Lampea kiertää polku. Kartta ks. myös s. 232.

